

双子イラストレーター  
☆まかりな☆

## profile

- 夏目佳奈・夏目真里
- 東京都中央区銀座 1-15-14 水野ビル 5F
- kana215185@yahoo.co.jp
- イラストレーター／グラフィックデザイナー  
双子芸人／エッセイギャグ漫画家
- <https://makarinafutago.tokyo/>



HP

## about me

熊本出身で、グラフィックデザイナーとして上京し、その後、双子芸人として芸能活動を行ってまいりました。現在は東京でフリーでデザイナー／イラストレーターとして活動。イラストもデザインもこんなイメージはある。けれどそれを言葉にできない細かなニュアンスもデザインやイラストに反映できるような仕事をしています。クライアント様の要望をそのままするのではなく、そこから言葉にしにくかった部分を汲み取りプラスしていくようにしております。あなたの思いをすべて教えてください。

イラスト・デザイン・WEBバナー作成・WEBアイコンなども承っております。

## SNS

SNSも積極的に活用しており、現在の総合フォロワー数は10万人。



エッセイギャグマンガ  
Instagram



双子マンガ  
Instagram



猫マンガ  
Instagram



ブログ

## Duties

### 【イラスト・デザインのお仕事】

ファッション雑誌「CLASSY」挿絵イラスト／ファッション雑誌「ESSE」挿絵イラスト／コスミック出版「こんなむずかしいまちがいがしみたことない!!!!」イラスト制作／「別冊家庭のサスペンス」にてマンガ家デビュー／WOWOWのPRマンガ作成／神奈川県警のポスター類を作成／パーソルのwebイラスト制作／大手会社の図版作成／ベトナムのエステ会社の化粧品のロゴやパッケージデザイン制作／任天堂「グーニャファイター」のガチャボンデザイン全般作成／アイキャッチ作成／LPデザイン作成／バナーデザイン作成／etc...

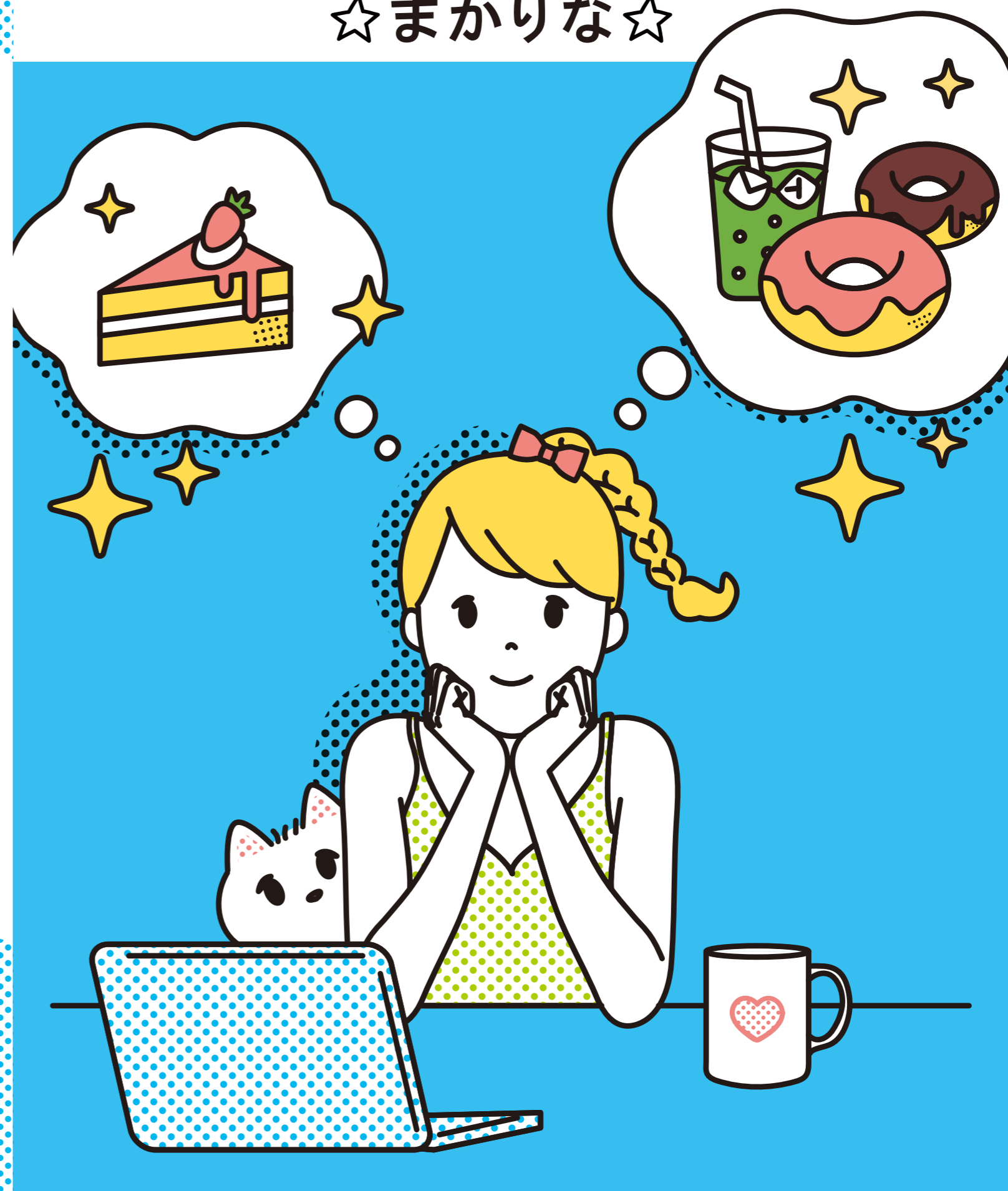
### 【芸能のお仕事】

神奈川県警イメージキャラクター／水曜日のダウンタウン／クリアアサヒCM／エンタの天使／あらびき団／はやドキ！／バクモン学園／林先生が驚く初耳学！／

# シンプルな線のイラストで 効果的に人に伝えます！

simple illustration

☆まかりな☆





business illustration (企業様イラスト制作)



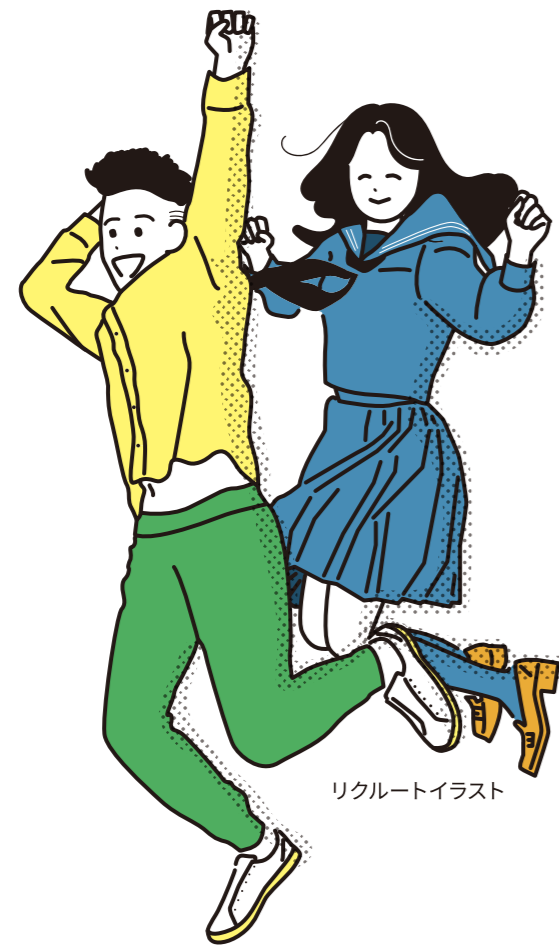
リモートイラスト



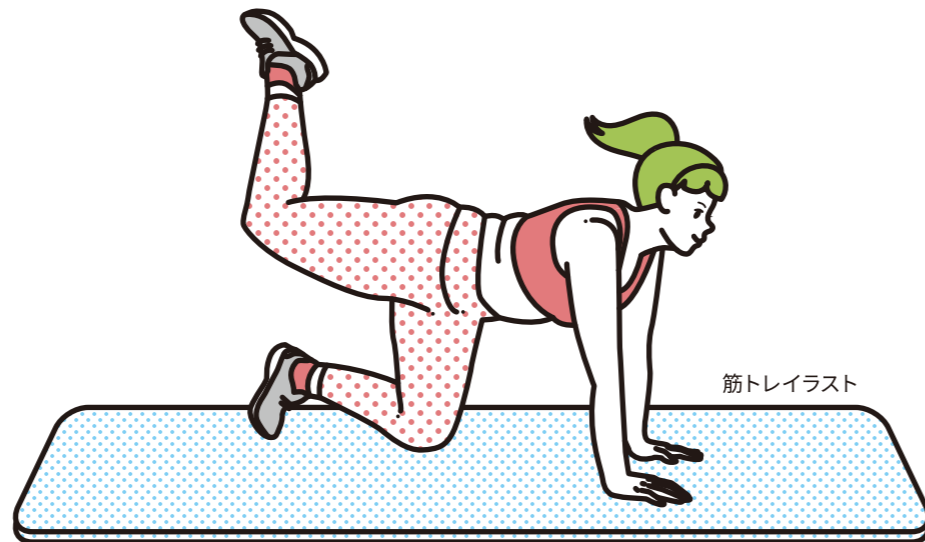
ビジネスイラスト



子供イラスト

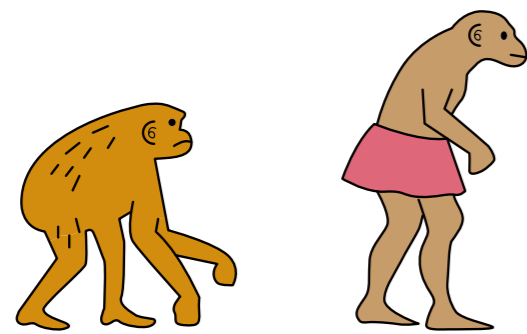


リクルートイラスト



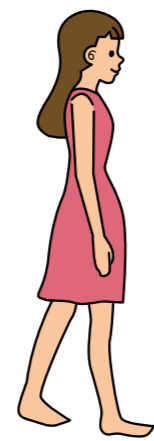
筋トレイラスト

スキルイラスト

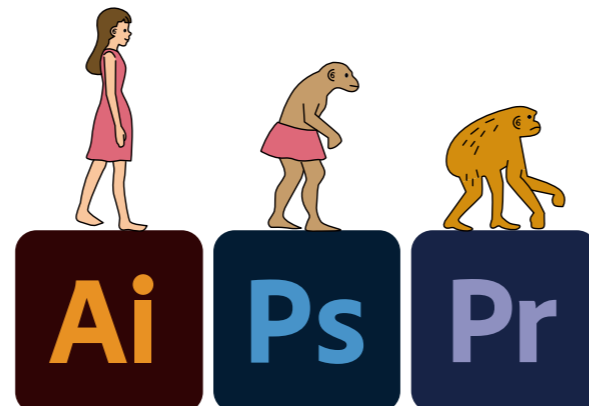


アウストラロピテクスレベル

猿人レベル



人間レベル



使用イメージ

fashion/beauty illustration (雑誌の挿絵などのイラスト制作)



ファッション雑誌挿絵



クリームソーダー特集イラスト



夏イラスト

着物雑誌挿絵



ファッション雑誌挿絵「NG美容法」



ハンサムショート的女性



ファッション雑誌挿絵「肌悩み」



ファッション雑誌挿絵「筋トレ」





### proposal design (コロナ検査キットの企画書・パッケージなどを制作) 企画書をデザインとイラストでわかりやすく制作いたします!

#### 03. 判定結果

#### 07. 「ビズチェック法」が同じ増液式検査キットでも「従来他社法」と精度が異なる秘密(理由)

#### 10. ビズチェックが出来ること

#### 18. 新型コロナウイルス COVID19 迅速検査キット 使い終わったキットは密封させる

#### 06. 開発先生が開発したCOVID19 新型コロナウイルスの増液式の簡易検査キット誕生

#### 09. ちなみに余談ですが...

### proposal design (物流会社様の会社説明の資料のイラストデザイン制作)



### banner design (webのバナー制作のお仕事もしております)



# others illustration (ゆるいイラストのタッチをご紹介)

雑誌CLASSY様イラスト「肌悩み」



ブルドックちゃん (たるみ)



はにわちゃん (乾燥)



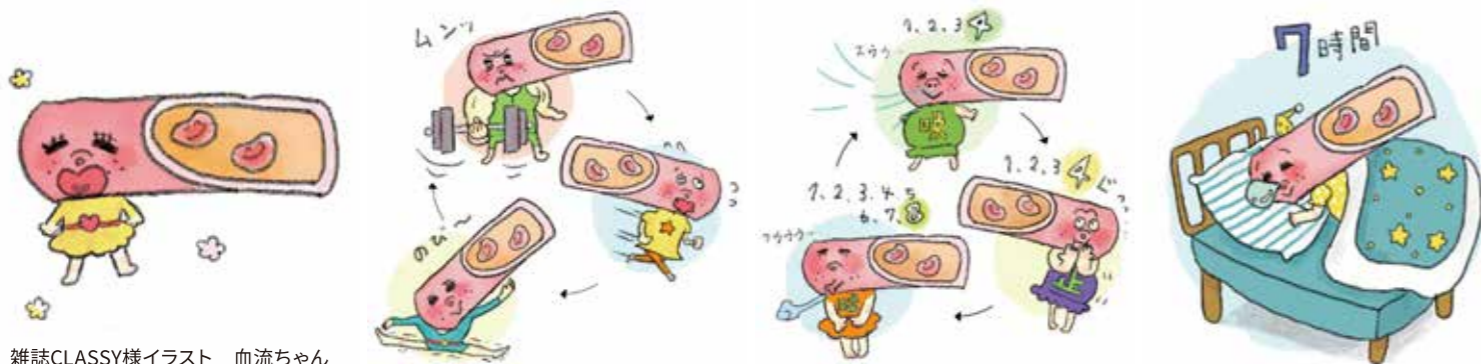
みかんちゃん (毛穴)



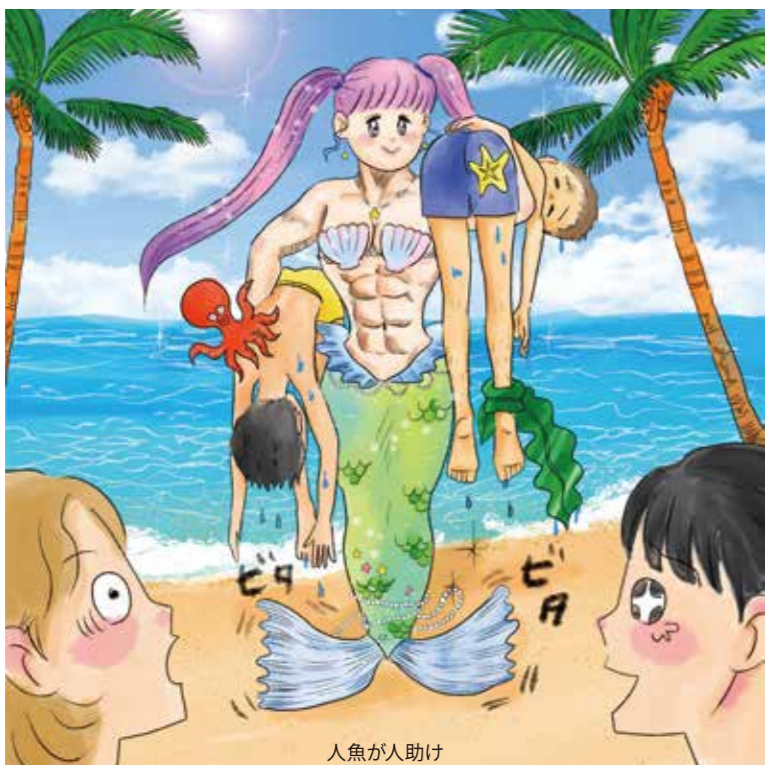
うずらのたまごちゃん (しみ)



雑誌CLASSY様イラスト 角層ちゃん



雑誌CLASSY様イラスト 血流ちゃん



人魚が人助け



オリジナルキャラクター



# Work Flow



## お仕事ご契約の流れ

### ご依頼/お見積り

こちらのメールアドレスまで連絡ください。

[kana215185@yahoo.co.jp](mailto:kana215185@yahoo.co.jp)

メールの内容は、

- 具体的な依頼内容
- イメージ
- 使用媒体
- サイズ
- 納品ファイル形式
- 納期
- 予算 (お見積りも必要に応じてこちらで作成いたします)

を明記いただけますと、とてもスムーズに返信できます。もちろん、一緒に考えたいという場合や相談の段階でも喜んでご連絡お待ちしております！

またはこちらからでもお問合せできます



HP

### お打ち合わせ

お打ち合わせが必要な場合は、お電話かZOOM等のオンラインや、ご対面でもご対応いたします。お気軽にお問い合わせください。

### お仕事確認書の発行

条件に合意できましたらこちらから「お仕事確認書」を発行させていただきます。ご確認いただきましたら、下書き(ラフ)制作に着手いたします。確認書ご発行後のキャンセルはお受けできませんのでご了承ください。

### 制作開始～納品まで

まずはラフにて提案させていただき、描いた内容に問題がないかチェックしていただきます。必要に応じて修正対応いたします(1~3回程度。過度な修正は別途修正料金が発生することもございます。)問題が見つからなければ、本番用のイラスト作成へと進んでいきます。本稿でOKを頂戴しましたら、ご指定のファイル形式で納品いたします。納品後の大幅な変更は別途手数料を頂戴いたしますのでご了承ください。

### 請求書の発行～お支払い

納品が完了しましたら請求書を発行させていただきますので、お支払い予定日等をお知らせください。

- ・著作権はイラストレーターが所有しています。二次使用や流用には、別途使用料が必要となります。
- ・印刷物や商品見本が出来上がりましたら、イラストレーターにお渡し願います。Web上に公開された場合や電子書籍は、そのURLをお知らせください。
- ・仕事の画像を「Webサイト」「ポートフォリオ」「SNS」等で仕事歴として掲載することがございます。問題がある場合は、事前にお知らせください。

双子イラストレーター  
☆まかりな☆(夏目佳奈・夏目真里)

お問い合わせ [kana215185@yahoo.co.jp](mailto:kana215185@yahoo.co.jp)



エッセイギャグマンガ Instagram



双子マンガ Instagram



猫マンガ Instagram



ブログ

お気軽に  
お問い合わせ  
ください

